

การประเมินผลการปฏิบัติงานที่ของคณะกรรมการและประธานเจ้าหน้าที่บริหาร

1. การประเมินผลการปฏิบัติงานที่ของคณะกรรมการ

▪ การประเมินตนเองของคณะกรรมการ

บริษัทฯ ได้กำหนดไว้ในนโยบายการกำกับดูแลกิจการที่ดี ให้คณะกรรมการบริษัทมีการประเมินผลการปฏิบัติงานตนเองอย่างน้อยปีละ 1 ครั้ง เป็นประจำทุกปี โดยใช้แบบประเมินตนเอง (Board Self-Assessment) ซึ่งเป็นแบบประเมินที่สอดคล้องกับแนวทางของตลาดหลักทรัพย์แห่งประเทศไทยที่มีการปรับปรุง เพื่อช่วยให้คณะกรรมการใช้เป็นกรอบในการตรวจสอบการปฏิบัติงานในหน้าที่ของคณะกรรมการ และร่วมกันพิจารณาผลงาน ปัญหา และอุปสรรคในการดำเนินงานต่าง ๆ ในระหว่างปีที่ผ่านมา ตลอดจนปรับปรุงแก้ไขและพัฒนาผลการปฏิบัติงานของคณะกรรมการให้สอดคล้องกับแผนนโยบายที่กำหนดไว้

โดยเลขานุการบริษัทจะนำส่งแบบประเมินผลการปฏิบัติงานของคณะกรรมการ ส่งให้คณะกรรมการทุกคนประเมินผลการปฏิบัติงานประจำปีทั้งแบบคณะและรายบุคคล ซึ่งภายหลังจากที่คณะกรรมการแต่ละคนประเมินเสร็จเรียบร้อยแล้ว จะนำส่งแบบประเมินกลับมายังเลขานุการบริษัท เพื่อรวบรวมผลคะแนนการประเมินของกรรมการแต่ละคน และสรุปผลวิเคราะห์การประเมินการปฏิบัติงานของคณะกรรมการบริษัทในรอบปี และรายงานให้คณะกรรมการบริษัทพิจารณาเพื่อให้บรรลุวัตถุประสงค์ที่กล่าวข้างต้น ซึ่งการตอบแบบสอบถามการประเมินผลการปฏิบัติงานตนเองของคณะกรรมการ จะกำหนดให้กรรมการแต่ละท่านเป็นผู้ตอบและส่งให้เลขานุการบริษัท นำมาสรุปและนำเสนอผลการประเมินต่อที่ประชุมคณะกรรมการบริษัท เพื่อนำผลประเมินมาใช้ในการพิจารณาความเหมาะสมขององค์ประกอบคณะกรรมการ และทบทวนผลงาน ปัญหาและอุปสรรคต่าง ๆ ในระหว่างปีที่ผ่านมา และช่วยให้การทำงานของคณะกรรมการบริษัทมีประสิทธิภาพมากขึ้น นอกจากนี้ยังช่วยปรับปรุงความสัมพันธ์ระหว่างคณะกรรมการบริษัท กับฝ่ายจัดการอีกด้วย

ในปี 2568 คณะกรรมการบริษัท ได้มีมติเห็นชอบให้ใช้แบบประเมินผลการปฏิบัติงานตามแนวทางของตลาดหลักทรัพย์แห่งประเทศไทย จำนวน 2 แบบ ประกอบด้วย แบบประเมินผลแบบรายคณะ และแบบรายบุคคล โดยเกณฑ์การประเมินผลคะแนนการปฏิบัติงานของคณะกรรมการฯ แบ่งออกเป็น 5 ระดับ คือ

ระดับคะแนน %	ระดับ
85-100	ดีเยี่ยม
75-84	ดี
65-74	ค่อนข้างดี
50-64	พอใช้
ต่ำกว่า 50	ควรปรับปรุง

การประเมินตนเองของกรรมการแบบทั้งคณะ

ในภาพรวมพบว่าประสิทธิภาพในการทำงานมีผลคะแนนร้อยละ **93.33** อยู่ในเกณฑ์ “ดีเยี่ยม”

โดยผลการประเมินแยกตามหัวข้อประเมิน มีรายละเอียดดังนี้

- โครงสร้างและคุณสมบัติของคณะกรรมการ ผลคะแนนร้อยละ 93.75
- บทบาท หน้าที่ และความรับผิดชอบของคณะกรรมการ ผลคะแนนร้อยละ 93.33
- การประชุมคณะกรรมการ ผลคะแนนร้อยละ 93.29
- การทำหน้าที่ของกรรมการ ผลคะแนนร้อยละ 93.45
- ความสัมพันธ์กับฝ่ายจัดการ ผลคะแนนร้อยละ 93.75
- การพัฒนาตนเองของกรรมการและการพัฒนาผู้บริหาร ผลคะแนนร้อยละ 92.01

การประเมินตนเองของคณะกรรมการแบบรายคณะ

ผลคะแนนเฉลี่ยรวมทุกคณะ มีผลคะแนนรวมเท่ากับร้อยละ **94.17** อยู่ในเกณฑ์ “ดีเยี่ยม”

โดยผลคะแนนแต่ละคณะมีรายละเอียดดังนี้

คณะกรรมการตรวจสอบ มีผลคะแนนรวมเท่ากับร้อยละ 92.81 อยู่ในเกณฑ์ “ดีเยี่ยม”

ผลการประเมินแยกตามหัวข้อประเมิน มีรายละเอียดดังนี้

- โครงสร้างและคุณสมบัติของคณะกรรมการ ผลคะแนนร้อยละ 91.96
- การประชุมคณะกรรมการ ผลคะแนนร้อยละ 92.71
- บทบาท หน้าที่ และความรับผิดชอบ ผลคะแนนร้อยละ 93.75

คณะกรรมการบริหาร มีผลคะแนนรวมเท่ากับร้อยละ 99.21 อยู่ในเกณฑ์ “ดีเยี่ยม”

ผลการประเมินแยกตามหัวข้อประเมิน มีรายละเอียดดังนี้

- โครงสร้างและคุณสมบัติของคณะกรรมการ ผลคะแนนร้อยละ 100
- การประชุมคณะกรรมการ ผลคะแนนร้อยละ 97.92
- บทบาท หน้าที่ และความรับผิดชอบ ผลคะแนนร้อยละ 99.48

คณะกรรมการสรรหาและกำหนดค่าตอบแทน มีผลคะแนนรวมเท่ากับร้อยละ 91.67

อยู่ในเกณฑ์ “ดีเยี่ยม”

ผลการประเมินแยกตามหัวข้อประเมิน มีรายละเอียดดังนี้

- โครงสร้างและคุณสมบัติของคณะกรรมการ ผลคะแนนร้อยละ 91.67
- การประชุมคณะกรรมการ ผลคะแนนร้อยละ 90.28
- บทบาท หน้าที่ และความรับผิดชอบ ผลคะแนนร้อยละ 93.06

คณะกรรมการกำกับดูแลกิจการและความยั่งยืน มีผลคะแนนรวมเท่ากับร้อยละ 98.61

อยู่ในเกณฑ์ **“ดีเยี่ยม”**

ผลการประเมินแยกตามหัวข้อประเมิน มีรายละเอียดดังนี้

- โครงสร้างและคุณสมบัติของคณะกรรมการ ผลคะแนนร้อยละ 99.11
- การประชุมคณะกรรมการ ผลคะแนนร้อยละ 98.96
- บทบาท หน้าที่ และความรับผิดชอบ ผลคะแนนร้อยละ 97.50

คณะกรรมการเสี่ยง มีผลคะแนนรวมเท่ากับร้อยละ 88.54 อยู่ในเกณฑ์ “ดีเยี่ยม”

ผลการประเมินแยกตามหัวข้อประเมิน มีรายละเอียดดังนี้

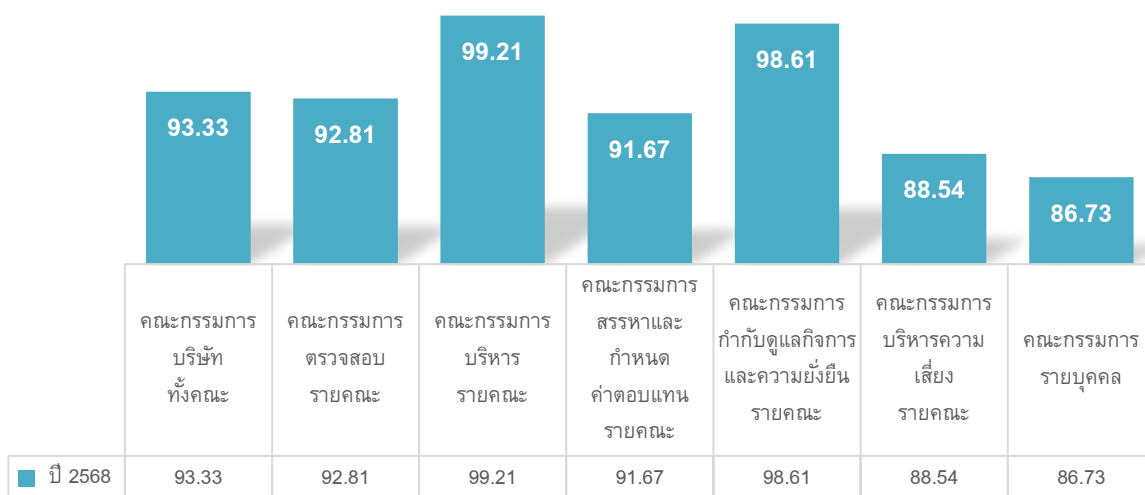
- โครงสร้างและคุณสมบัติของคณะกรรมการ ผลคะแนนร้อยละ 88.39
- การประชุมคณะกรรมการ ผลคะแนนร้อยละ 91.15
- บทบาท หน้าที่ และความรับผิดชอบ ผลคะแนนร้อยละ 85.63

การประเมินตนเองของคณะกรรมการแบบรายบุคคล

คณะกรรมการส่วนใหญ่ถือปฏิบัติ มีผลคะแนนรวมเท่ากับร้อยละ 86.73 อยู่ในเกณฑ์ **“ดีเยี่ยม”**

ผลการประเมินแยกตามหัวข้อประเมิน มีรายละเอียดดังนี้

- โครงสร้างและคุณสมบัติของคณะกรรมการ ผลคะแนนร้อยละ 88.16
- การประชุมคณะกรรมการ ผลคะแนนร้อยละ 86.84
- บทบาท หน้าที่ และความรับผิดชอบของคณะกรรมการ ผลคะแนนร้อยละ 86.05



2. การประเมินผลการปฏิบัติงานของประธานเจ้าหน้าที่บริหาร

คณะกรรมการบริษัท ได้มีการประเมินผลการปฏิบัติงานของประธานเจ้าหน้าที่บริหารเป็นประจำทุกปี ทั้งนี้ในส่วนของการพิจารณาค่าตอบแทน คณะกรรมการบริษัท ได้มอบหมายให้คณะกรรมการสรรหาและกำหนดค่าตอบแทนเป็นผู้พิจารณาและกลั่นกรองในเบื้องต้น โดยพิจารณาตามความเหมาะสมกับภาระหน้าที่ความรับผิดชอบที่ได้รับมอบหมาย และผลการดำเนินงานของบริษัทฯ โดยเทียบกับเป้าหมายของบริษัทฯ รวมทั้งสภาพความเป็นจริงทางเศรษฐกิจ และเปรียบเทียบกับอัตราค่าตอบแทนของบริษัทฯ ในอุตสาหกรรมที่มีลักษณะใกล้เคียงกัน เพื่อรายงานผลการประเมินต่อที่ประชุมคณะกรรมการบริษัท พิจารณานุมัติต่อไป

โดยมีเกณฑ์การประเมินประธานเจ้าหน้าที่บริหาร เพื่อจ่ายค่าตอบแทนทั้งระยะสั้นและระยะยาวสรุป ได้ดังนี้

ระยะสั้น จ่ายค่าตอบแทนในรูปของเงินเดือน และโบนัส โดยพิจารณา จากผลการปฏิบัติงาน กล่าวคือ ประเมินผลจากดัชนีชี้วัดผลการดำเนินงานองค์กร และประเมินผลด้านความเป็นผู้นำ (การสร้างทีมงาน การสื่อสาร การมุ่งเน้นความสำเร็จ การบริหารการเปลี่ยนแปลง)

ระยะยาว จ่ายค่าตอบแทนในรูปของเงินสมทบกองทุนสำรองเลี้ยงชีพ ที่บริษัทฯ สบทบให้พร้อมกับส่วนของพนักงาน ซึ่งเป็นไปตามอัตราที่กำหนด และจะเพิ่มขึ้นตามอายุการปฏิบัติงานในบริษัทฯ

โดยเกณฑ์การประเมินผลคะแนนการปฏิบัติงานของคณะกรรมการฯ แบ่งออกเป็น 5 ระดับ คือ

ระดับคะแนน %	ระดับ
85-100	ดีเยี่ยม
75-84	ดี
65-74	ค่อนข้างดี
50-64	พอใช้
ต่ำกว่า 50	ควรปรับปรุง

ทั้งนี้ ผลการประเมินการปฏิบัติงานของประธานเจ้าหน้าที่บริหาร (CEO) ประจำปี 2568 สรุปได้ดังนี้

การประเมินผลในภาพรวม พบว่า การปฏิบัติงานของประธานเจ้าหน้าที่บริหาร (CEO) มีประสิทธิภาพอยู่ในเกณฑ์ **“ดีเยี่ยม”** มีผลคะแนนรวมเท่ากับร้อยละ **85.66** โดยผลการประเมินแยกตามหัวข้อประเมิน ดังนี้

หมวดที่ 1 : การวัดผลด้านการเงินและการบริหารกิจการ

- | | |
|---------------------------------------|---------------------|
| 1. ผลดำเนินงานด้านการเงิน | ผลคะแนนร้อยละ 83.93 |
| 2. ความเป็นผู้นำ | ผลคะแนนร้อยละ 83.93 |
| 3. การกำหนดกลยุทธ์ | ผลคะแนนร้อยละ 85.71 |
| 4. การปฏิบัติตามกลยุทธ์ | ผลคะแนนร้อยละ 99.40 |
| 5. การวางแผนและผลการปฏิบัติทางการเงิน | ผลคะแนนร้อยละ 84.52 |

6. ความสัมพันธ์กับคณะกรรมการ	ผลคะแนนร้อยละ 83.33
7. ความสัมพันธ์กับภายนอก	ผลคะแนนร้อยละ 84.29
8. การบริหารงานและความสัมพันธ์กับบุคลากร	ผลคะแนนร้อยละ 83.33
9. การสืบทอดตำแหน่ง	ผลคะแนนร้อยละ 86.90
10. ความรู้ด้านผลิตภัณฑ์และบริการ	ผลคะแนนร้อยละ 84.82
11. คุณลักษณะส่วนตัว	ผลคะแนนร้อยละ 83.33

หมวดที่ 2 : การวัดผลด้านสิ่งแวดล้อม สังคม และบรรษัทภิบาล (ESG)

1. นโยบายและเจตจำนงด้านความรับผิดชอบต่อสังคม (Corporate Citizenship)	ผลคะแนนร้อยละ 82.14
2. กลยุทธ์และการดำเนินงานด้าน ESG	ผลคะแนนร้อยละ 83.33
3. ด้านสังคม (Social Impact & Human Capital)	ผลคะแนนร้อยละ 83.33
4. ธรรมาภิบาล (Governance)	ผลคะแนนร้อยละ 82.14
5. การเปิดเผยข้อมูลและผลลัพธ์เชิงธุรกิจจาก ESG	ผลคะแนนร้อยละ 92.86

หมวดที่ 3 : การพัฒนา ประธานเจ้าหน้าที่บริหาร (CEO)

3.1 จุดแข็งที่สำคัญ

1. การดูแลลูกค้าหลังการขายเป็นอย่างดี และสม่ำเสมอ
2. ความมุ่งมั่นในการพัฒนาองค์กรอย่างต่อเนื่อง มีความซื่อสัตย์ และมีนโยบายด้านความรับผิดชอบต่อสังคม
3. การดูแลภาพลักษณ์ และความน่าเชื่อถือขององค์กร

3.2 ข้อเสนอแนะเพิ่มเติม

เนื่องจากในปี 2569 เศรษฐกิจมีแนวโน้มชะลอตัวอย่างเห็นได้ชัด โดยเฉพาะด้านการพัฒนาอสังหาริมทรัพย์ ประกอบกับสถาบันการเงินปล่อยสินเชื่อให้กับรายย่อยลดลง ดังนั้นบริษัทควรมีการปรับกลยุทธ์เพื่อรองรับสถานการณ์ดังกล่าวต่อไป